

# MindManager®



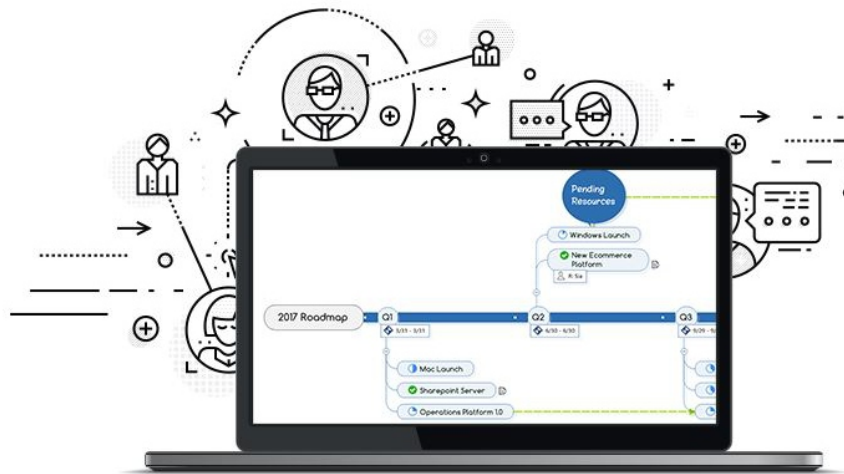
## Travaillez visuellement. Obtenez des résultats spectaculaires.

Transformez la complexité en clarté et les idées en réalisations avec le logiciel de mind mapping le plus puissant au monde.

### Qu'est-ce que MindManager ?

MindManager transforme les idées dispersées et les données complexes en supports visuels interactifs – y compris mind maps, chronologies, diagrammes de Gantt, diagrammes d'activité, et bien plus – qui aident les individus et les équipes à mieux travailler plus rapidement et plus facilement en leur permettant de :

- **Visualiser** un concept, un plan ou un projet dans sa globalité et dans les moindres détails, le tout sur une seule et même vue
- **Éviter** tout risque d'omission des idées, notes, communications et points d'action
- **Identifier** les relations entre les tâches et les sujets
- **Présenter** les informations de manière à ce qu'elles soient instantanément comprises par toutes les parties prenantes
- **Intégrer** des données tirées de diverses sources et plateformes dans un tableau de bord intuitif
- **Coordonner** efficacement les efforts, les responsabilités et les échéances des membres de l'équipe



### Qui sont les utilisateurs de MindManager ?

MindManager s'adresse à toutes les personnes dont la mission implique de rassembler des informations dispersées pour constituer des plans organisés, compréhensibles et réalisables, notamment :

- **Responsables de projets, ingénieurs informatiques** et autres qui doivent :  
Planifier et gérer les projets | Capturer les besoins | Aligner les équipes et les parties prenantes
- **Directeurs marketing, responsables créatifs** et autres qui doivent :  
Organiser des événements | Brainstormer des concepts innovants | Planifier des campagnes
- **Chefs d'entreprise, cadres dirigeants** et autres qui doivent :  
Élaborer des stratégies | Constituer et coordonner des équipes | Analyser les marchés et la concurrence

### Pourquoi MindManager est-il idéal pour une utilisation professionnelle ?

- **Licences perpétuelles**  
L'achat d'une licence permet d'utiliser le logiciel à vie
- **Investissement protégé**  
Une assurance optionnelle garantit aux utilisateurs détenteurs d'une licence individuelle de disposer toujours de la version la plus récente
- **MindManager Enterprise disponible pour les équipes de 5 personnes et plus**  
Possibilités de collaboration et de gestion de projet étendues, intégration poussée à Microsoft SharePoint, et Avantages additionnels liés au programme de licences MindManager Enterprise avec MSA (Assurance Logiciel et Support Mindjet).
- **Intégration transparente avec les outils les plus utilisés par les entreprises**



*« Nous l'utilisons en tant qu'outil de gestion de réunion, de planification de projet et de gestion des informations – et il nous a permis de diviser par deux le temps nécessaire pour préparer nos présentations. »*

Staff Scientist, DuPont Genencor

# Comment engager la conversation sur MindManager :

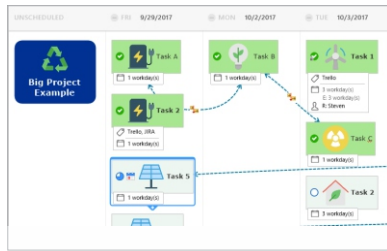
## Tous les prospects

- Quel moyen utilisez-vous pour regrouper et agréger les idées et les informations ? Arrive-t-il fréquemment que des notes et des idées se perdent ?
- Comment partagez-vous le résultat de vos brainstormings et de vos réunions ?
- Quel moyen utilisez-vous actuellement pour créer des procédures et organiser les tâches ?

## Prospects en entreprise

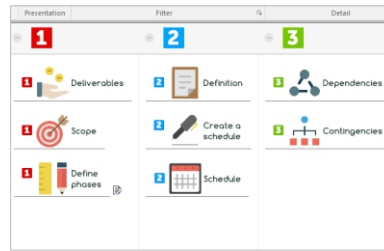
- Comment communiquez-vous la chronologie des projets et les jalons clés ?
- La coordination des membres de l'équipe pose-t-elle des difficultés ?
- Votre organisation utilise-t-elle Microsoft SharePoint ? Cet outil vous semble-t-il pratique et gérable ?

# NOUVEAU dans MindManager 2018 pour Windows



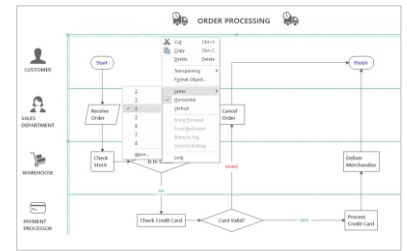
## Vue Planning

Organise automatiquement vos choses à faire dans un calendrier facile à lire et instantanément accessible.



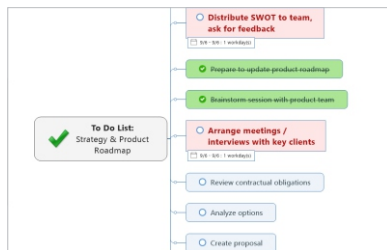
## Vue Priorités

Identifie et présente les tâches dans l'ordre des priorités.



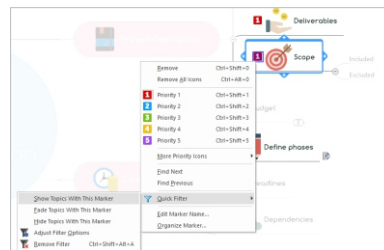
## Architecte digital

Créez des structures visuelles personnalisées qui vous aideront à mieux comprendre votre activité.



## Assistant Tableau de bord

Programme des éléments de map pour refléter en temps réel les modifications apportées aux données.



## Filtrage intelligent

Permet aux utilisateurs de se focaliser sur une chose sans perdre de vue le reste.



## Publication

Partagez vos maps ou publiez-les dans des blogs, sur Facebook, Twitter, LinkedIn, etc.

**PLUS : Contrôle des titres de liens | Options de gestion de fichiers étendues | Administration simplifiée pour les clients Enterprise et PLUS ENCORE !**

Plus de 2 millions d'utilisateurs dans le monde travaillent plus vite et plus efficacement individuellement et en équipe grâce à MindManager et MindManager Enterprise

